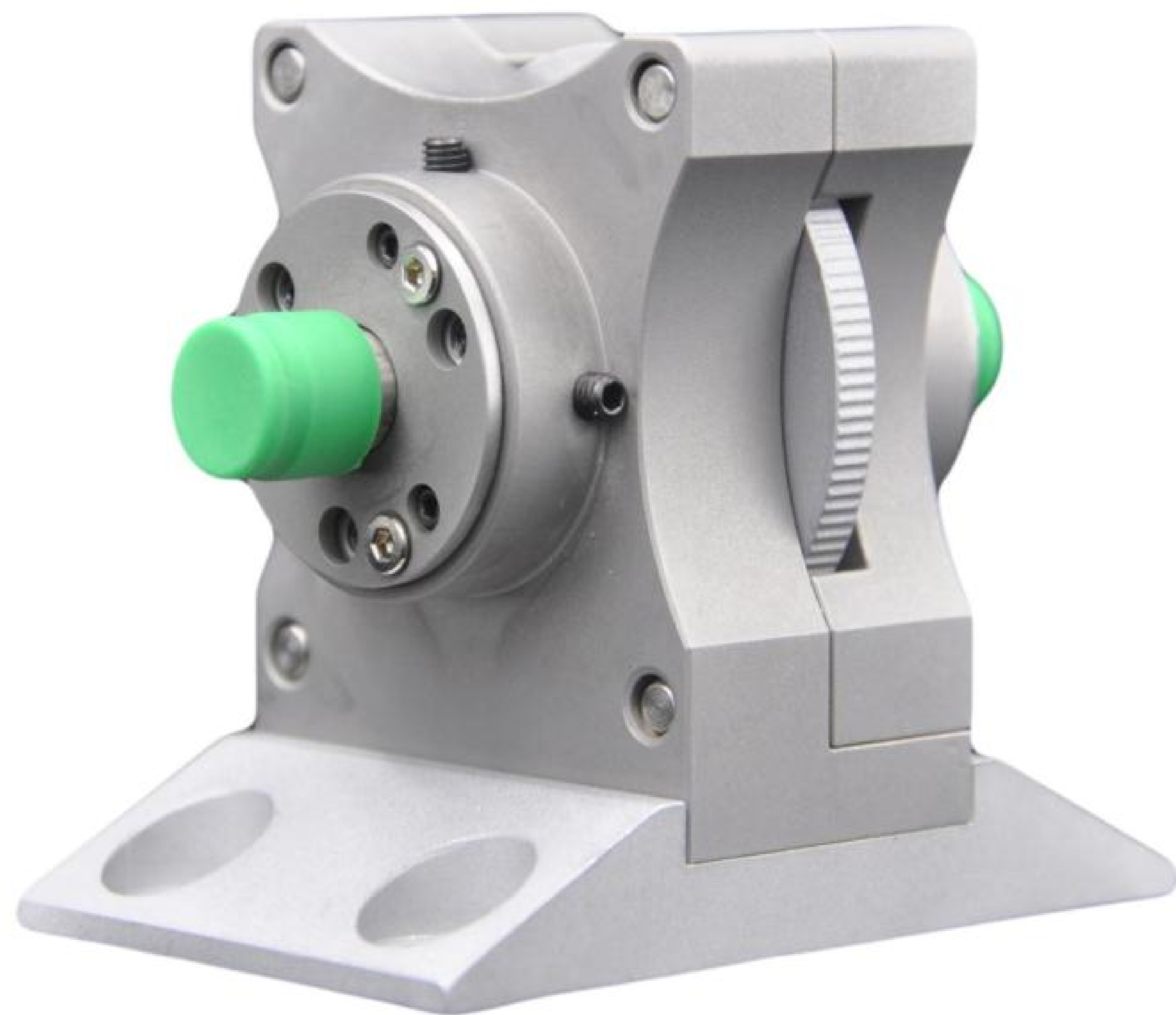




## 手动光纤起偏器

## OM-POL-GN 型

### 产品特点



- ☑ 内置康宁 Polarcor™ 全玻璃偏振片
- ☑ 双六自由度光纤/空间光耦合
- ☑ 1275-1635 nm 工作波长范围保持着优良的性能
- ☑ 外置一体化空间光路设计
- ☑ 线偏振方位手动 360° 任意旋转
- ☑ 镀有增透膜的偏振玻璃消光比超过 50 dB
- ☑ 与 OM-POL-DT 型光纤手动检偏器使用可构成一整套高精度、低成本的光纤偏振检测系统
- ☑ 兼容 25 mm 间距 M6 螺纹标准平板安装
- ☑ 应用于保偏光纤、无源偏振器件的性能测试
- ☑ 对标准光纤和非标准光纤均有较好的适应性

### 应用领域

- ◇ 保偏光纤偏振串音测试
- ◇ 光纤无源器件偏振性能测试
- ◇ 线偏振旋转光源
- ◇ 非标光纤偏振特性测试
- ◇ 偏振干涉测量

### 性能指标

技术参数	OM-POL-GN
工作波长 <sup>1</sup>	1275-1635 nm
附加损耗 <sup>2</sup>	Typ. 4 dB
芯片消光比	>40 dB
回波反射 <sup>3</sup>	<0.5 %
工作温度	-20 至 +70 °C
存储温度	-40 至 +85 °C
光接口	FC 法兰
光纤端面	PC/UPC/SPC

注 1. 默认标定波长 1550 nm;

注 2. 附加损耗不包含 3 dB 起偏损耗;

注 3. 聚焦透镜镀膜反射率。

峻烽科技手动光纤起偏器是基于康宁 Polarcor™ 全玻璃偏振片与六自由度光纤/空间光耦合装置构成的精密手动调节光纤型起偏器，专门用于保偏光纤、无源偏振器件的性能测试。光路设计采用外置一体化空间光路设计，六自由度精密光学调整架保证光纤精密耦合，偏振准直机构可实现手动 360° 任意旋转，针对标准光纤和非标准光纤均有较好的适应性。Polarcor™ 专利工艺技术生产的银基偏振片通过吸收不必要的光偏振态，产生高消光比和透过率的线偏振光，在 1275-1635 nm 工作波长范围保持着优良的性能，镀有增透膜的偏振玻璃消光比超过 50 dB，透过率大于 98%，并且反射率小于 0.2%。Polarcor™ 是一种全玻璃产品，具有极强的抗化学、物理和热性能，同时有着卓越的光学特性。

OM-POL-GN 型手动光纤起偏器配合 OM-POL-DT 型光纤手动检偏器使用，可构成一整套高精度、低成本的光纤偏振检测系统，用于各种类型的偏振光学测试与科学研究等应用领域。可选 OM-ADT-LS 型低应力裸纤适配器，避免普通适配器引入的附加应力问题，提高注入待测器件的偏振消光比。